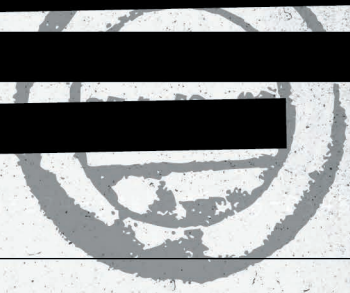




## Documentos de la Misión



### Paso Uno

## Imprímanlo

Impriman este documento, cada página en una sola hoja de papel. Necesitarán las páginas individuales.

Las siguientes páginas contienen la "Misión de Entrenamiento" así como también la Misión 1: "Estación Central"

### Paso Dos

## Trabajen juntos

Escape Team es mucho más divertido cuando se juegan de 2 a 4 jugadores.

Cada misión tiene fases diferentes. El código de solución de cada fase debe ser ingresado en la aplicación ESCAPE TEAM, en orden, comenzando con la Fase 1.

Sin embargo, recomendamos distribuir todas las páginas de la misión sobre la mesa y trabajar en ellas en paralelo.



### Paso Tres

## Prepárense

El resumen de cada misión contiene una lista del material necesario (tijeras, bolígrafos, ...). Asegúrense de que todo está disponible.

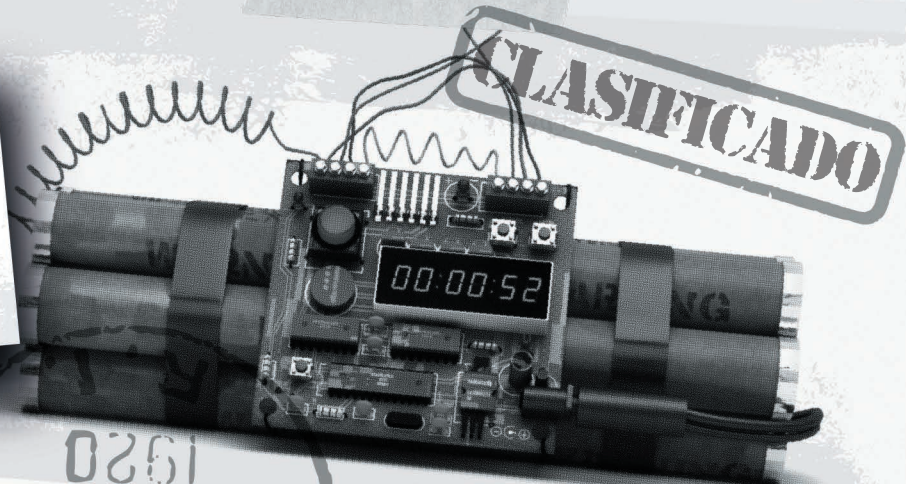
Recomendamos utilizar bolígrafos de colores fácilmente distinguibles. También podrían ser útiles lápices y gomas de borrar...

### Paso Cuatro

## Alístense

Inicien la aplicación ESCAPE TEAM. La historia del juego se cuenta a través de mensajes de audio y los sonidos les notificarán de nuevas pistas, así que activen el sonido\* en su dispositivo. En la aplicación, elijan su misión para que comience su aventura.

\*Si utilizan un iPhone, asegúrense también de poner el 'interruptor de silencio' situado en el lateral del dispositivo, justo encima de los botones de volumen, en la posición de 'sonido activado'





# Misión de Entrenamiento

01

05

CONFIRMADO

- Fácil
- Max 10 Min
- 2 a 4 Jugadores
- Tijeras, Bolígrafos, Papel

Esta es una misión realmente fácil, que le presenta los fundamentos básicos de ESCAPE TEAM. Si no lo consiguen a tiempo, nunca piensen en desarmar una bomba de verdad...

832982-3248072390  
ESCAPE TEAM-23486

¡IDIOTAS!

Esta bomba se desarma en TRES FASES. Apuesto a que no terminarán ni siquiera la primera. Si de verdad quieren intentarlo, adelante. Cada uno de mis rompecabezas conduce a un CÓDIGO DE CINCO DÍGITOS para su fase. Si creen que han resuelto una fase, introduzcan su código en la aplicación y confírmelo pulsando OK.\*

\*Si se equivocan al introducir un código, habrá una penalización de tiempo, ¡por supuesto! ¡Tic-tac!

X = . - . . . . . - - - - -



# Misión de Entrenamiento

02

05

In keeping with  
the spirit of the  
United States  
Army, the  
Army is  
organizing a  
series of  
classes  
for the  
purpose of  
improving  
the  
moral  
and  
physical  
condition  
of the  
soldiers  
and  
officers.  
These  
classes  
will be  
held  
at  
the  
Army  
School  
at  
Fort  
Benning,  
Georgia.  
The  
classes  
will  
be  
held  
for  
a  
period  
of  
six  
months.  
The  
first  
class  
will  
be  
held  
in  
the  
month  
of  
September.  
The  
second  
class  
will  
be  
held  
in  
the  
month  
of  
October.  
The  
third  
class  
will  
be  
held  
in  
the  
month  
of  
November.  
The  
fourth  
class  
will  
be  
held  
in  
the  
month  
of  
December.  
The  
fifth  
class  
will  
be  
held  
in  
the  
month  
of  
January.  
The  
sixth  
class  
will  
be  
held  
in  
the  
month  
of  
February.

481-7900  
CITY OF NEW YORK  
NEW YORK

12 121

Til by

Fase  
Uno



L'Album de Lingerie et de Travaux pour Dames (3<sup>e</sup> édition)  
est indispensable dans chaque famille (voir annonce ci-jointe)

11141  
Petit chapeau  
gris ou noir. Haut bord  
encadré en satin.  
Bandeau de  
la famille du  
sommier rouge  
Brosse che  
qui s'écroule  
sur le front  
de la che  
mère. Le  
col est  
à la mode.

CONSULTATIONS DU DOCTEUR  
Monsieur le Docteur,  
Je vous prie de m'écrire  
à l'adresse ci-dessous  
pour me faire connaître  
ce que je dois faire  
pour guérir de mon  
mal. Je vous en remercie  
d'avance.  
Je suis, Monsieur le Docteur,  
votre dévoué  
Monsieur L.

PR  
"LIO"  
Société An  
LE LION BLANC  
LESSIVE  
sans chlore sans acide  
SUPPRIME  
l'écrouissage  
du SAVON  
NETTOIE  
et BLANCHIT  
le linge  
Produit de LION





# Misión de Entrenamiento

04

05

A ..  
B ....  
C .....  
D .....  
E ..  
F .....  
G .....  
H .....  
I ..  
J .....  
K .....  
L .....  
M ..

Handwritten mathematical notes and diagrams on a piece of paper. The notes include:

- Equations:  $N_j, v_j | C_j | N_j, v_j, N_j, v_j$ ,  $y_j^2 - (v_i + v_j)(N_i + N_j)$ ,  $(x-1)^k - \frac{1}{(x-1)^k} - 4(x-1) - \frac{1}{(x-1)^k} + \frac{1}{(x-1)^k}$ ,  $\int \int \delta_c(\phi(x,y)) |\nabla(\phi_r(x,y))| dx dy$ .
- Diagram: A directed graph with nodes labeled P, Q, P&Q, P|FF&Q, P|FF~Q, and FALSE. Arrows indicate relationships between these nodes.
- Graph: A coordinate system with a curve  $y=f(x)$  and a vertical line. The y-axis is labeled 'Range' and the x-axis is labeled 'Domain'. A point 'x' is marked on the x-axis.
- Text: "In  $(\Delta)$  is the intersection of  $f^{-1}(c_0)$ ", " $\Delta(c_1) = \emptyset$ ", " $y_1, y_2 \in C\{c_0\}$  satisfy  $\Delta(y_1)$  and only if there are elements a", " $y_1 = f(a), y_2 = P(\emptyset)$ ", " $B\{b_0\}$  is the pullback of A".
- Other: A summation symbol  $\sum$  with the word "bonds" below it.



Fase  
Tres



# Misión Extra

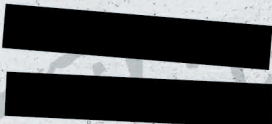
05

05

Somos **@playescapeteam** en Instagram y nos encantaría ver publicaciones de ustedes mostrando cómo se están divirtiendo con Escape Team. Además, sólo tienen que enviarnos por correo electrónico un enlace de su publicación a **mission@escape-team.com** y les devolveremos el favor enviándoles seis códigos de cupones para la Misión 5: Metro, uno para ti, cinco para sus amigos! (Atención: los códigos de los cupones sólo (!) funcionan con dispositivos Android, no con iPhones ni iPads. Así que, si es usuario de iPhone: ¡es hora de invitar a algunos amigos, junto con sus teléfonos Android!).



001-006



832982-3248072390-23486  
ESCAPE TEAM-2348623-234



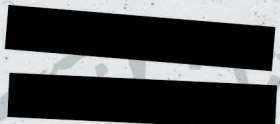
002-006



832982-3248072390-23486  
ESCAPE TEAM-2348623-234



003-006



832982-3248072390-23486  
ESCAPE TEAM-2348623-234



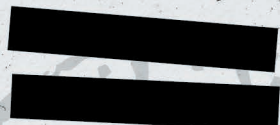
004-006



832982-3248072390-23486  
ESCAPE TEAM-2348623-234



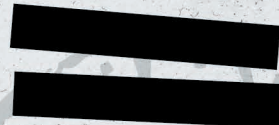
005-006



832982-3248072390-23486  
ESCAPE TEAM-2348623-234



006-006



832982-3248072390-23486  
ESCAPE TEAM-2348623-234



# Misión 01

## Estación Central

01  
06

**CONFIRMADO**

- Fácil [redacted]
- Max 15 Min
- 2 a 4 Jugadores
- Tijeras, Bolígrafos, Papel

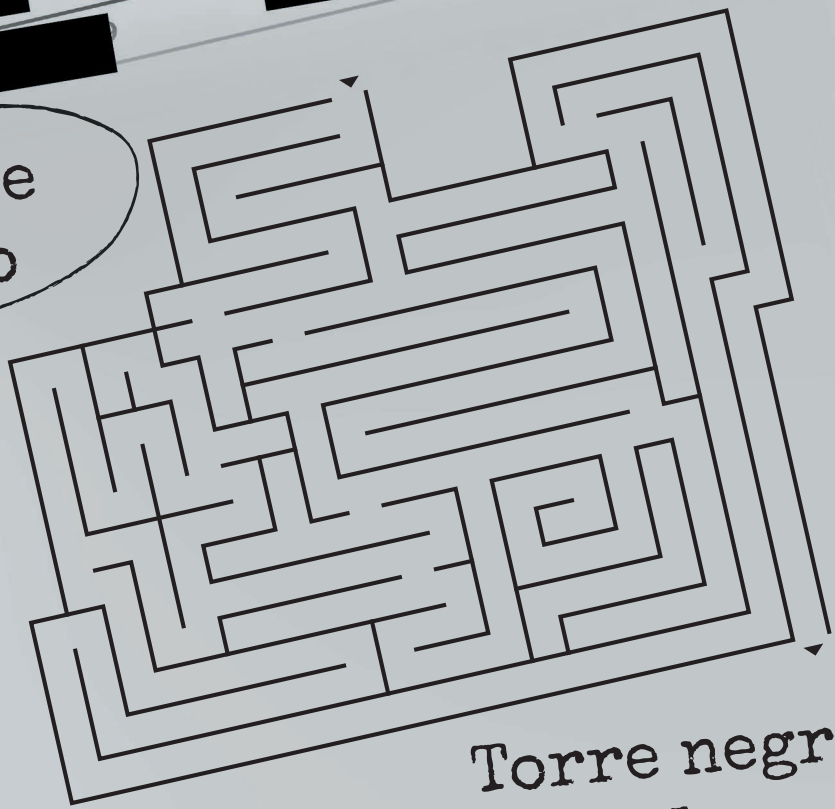
Esta misión pone a prueba sus habilidades de juego en equipo. Trabajen de forma cooperativa, hagan saber a los demás lo que piensan, mantengan la calma... y no tendrán ningún problema con esta bomba.

82-3248072390  
E. TEAM-23486

# The Old Newspaper

SECTION 4

Fase Uno



Torre negra de a2 a a1.

LOKOMOBILE

# Misión 01: Estación Central

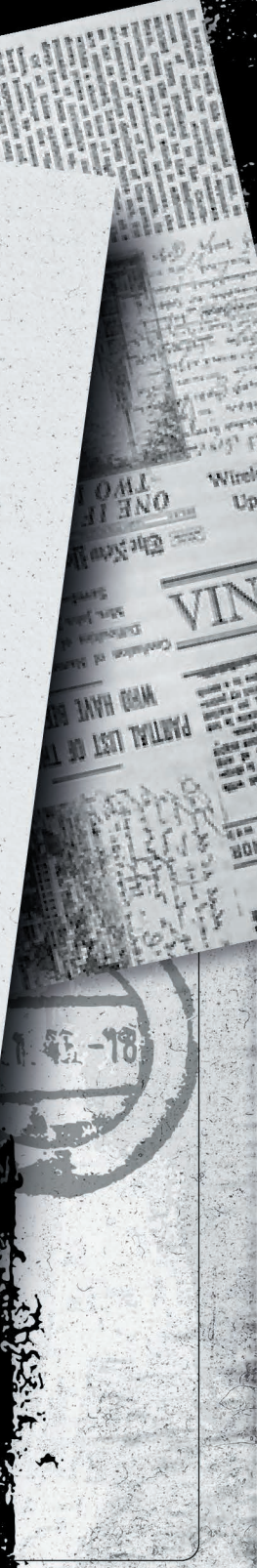
02

06

Fase  
Dos



Alfil blanco de  
e4 a d3.





# Misión 01: Estación Central

03

06

## Fase Tres

Nuestro código consiste de dígitos 0, 3, 4, 5 y 8. Pero, ¿en qué orden? El 4 está a la derecha del 5, pero no necesariamente junto a él. 0 y 5 mantienen una distancia máxima. El 3 está entre los dos números que suelen seguirle. Los dos dígitos de la derecha suman el mismo número que los dos dígitos de la izquierda. Reina blanca de b3 a b5. Alfil negro de f7 a g6.

No lo olviden:  
Gamma incide  
sobre Kappa y  
Epsilon incide  
sobre Beta.

Consideren  
siempre la  
otra cara de la  
moneda.

# Misión 01: Estación Central

## Fase Cuatro

Torre negra de c2 a c1  
 Alfil blanco de h3 a g4  
 Alfil negro de h7 a f5  
 Reina blanca de a4 a c4  
 Torre negra de c1 a b1  
 Alfil blanco de g4 a f3  
 Alfil negro de f5 a e6  
 Torre blanca de h1 a e1  
 Torre ...

Empezando por el norte,  
 siguiendo el reloj: ¿Cuántas  
 estrellas hay en los brazos  
 de la estrella supernova?

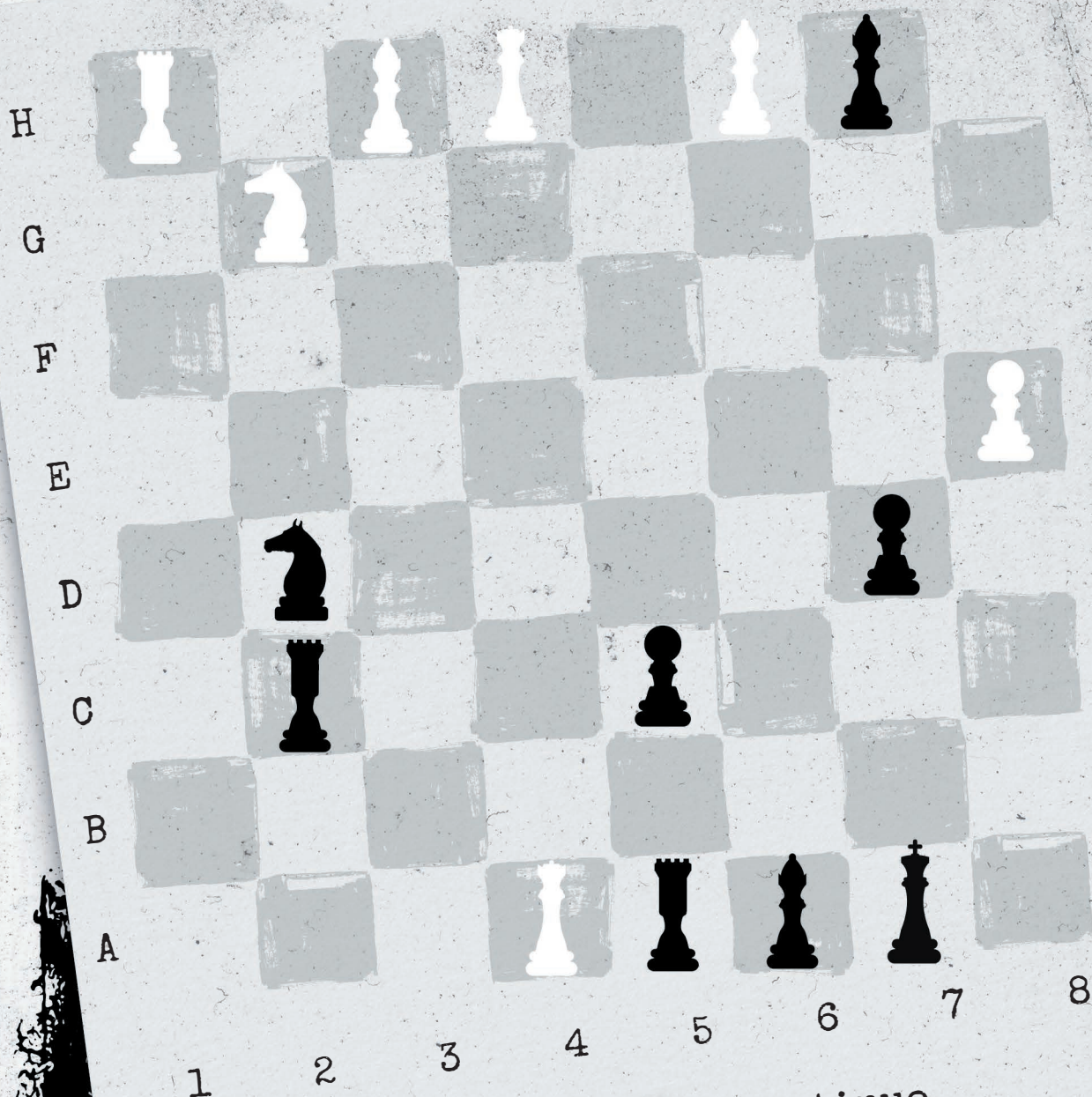
This block contains a collage of various items:

- Newspaper Clippings:** Several small articles and advertisements are visible, including one titled "LES DAMES EN 2 MOIS" (The Ladies in 2 Months) and another titled "LES COURTIERS de 'Petit Echo de la Mode'" (The Couriers of 'Petit Echo de la Mode').
- Decorative Card:** A card with a floral border and the word "COU" is partially visible.
- Glasses:** A pair of round-rimmed glasses is positioned in the bottom right corner of the collage.
- Other Text:** Various fragments of text from different sources are scattered throughout the collage, including "MAGRIR", "EPIPEPTIQUES", "MIEL", "SOURCILS", "GRIS BLANCS", "DAMES", "COURTIERS", "LA", "Est le Roi", "Tissane de Charleux", "KOSBY", "POUR LES RIDES", "METS", "LES DAMES EN 2 MOIS", "LES COURTIERS de 'Petit Echo de la Mode'", "LES DAMES EN 2 MOIS", "LES COURTIERS de 'Petit Echo de la Mode'", "LES DAMES EN 2 MOIS", "LES COURTIERS de 'Petit Echo de la Mode'".

# Misión 01: Estación Central

05

06



Doble temporalmente el continuo espacio-tiempo de las siguientes maneras: Eta cae sobre Iota, Alfa cae sobre Zeta, Lambda cae sobre Delta.

# Misión 01: Estación Central

06

06



- ... negra de b1 a b2
- Reina blanca de c4 a b3
- Alfil negro de e6 a f7
- Alfil blanco de f3 a e4
- Torre negra de b2 a a2

...